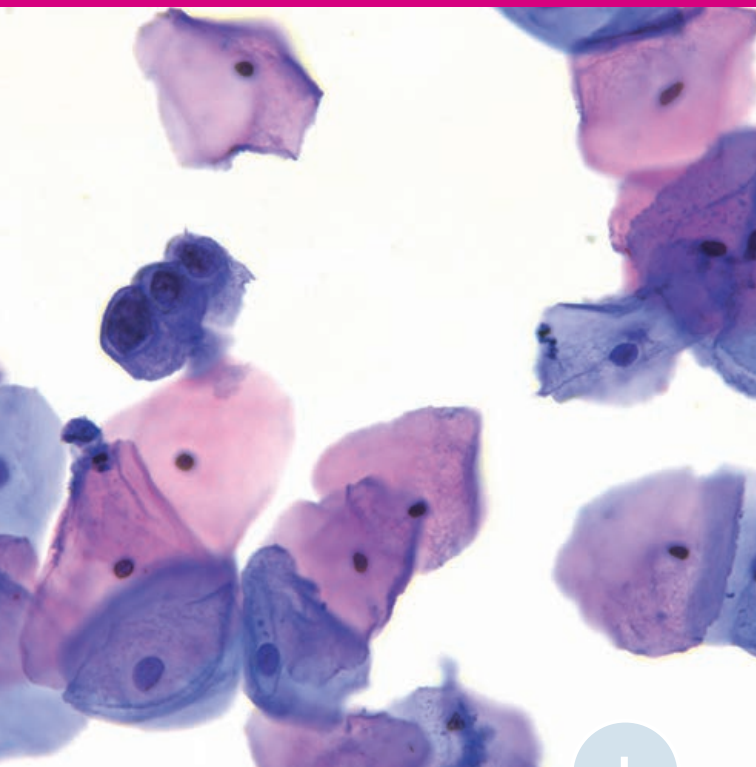




Dysplasie-Einheit
abts+partner
an der Park-Klinik

Dysplasiesprechstunde

Diagnostik und Therapie



Herzlich willkommen in unserer Dysplasie-Einheit

Die Dysplasiesprechstunde von abts+partner wendet sich an Frauen mit Erkrankungen an Gebärmutterhals (Portio), Scheide (Vagina) und äußerem Geschlechtsorgan (Vulva). Hierbei kann es sich um Krebsvorstufen – sogenannte Dysplasien – aber auch um Feigwarzen (Condylome) oder um chronisch-entzündliche Veränderungen, wie z. B. einen Lichen sclerosus, handeln.



Wer wird in die Dysplasiesprechstunde geschickt?

Im Rahmen der Krebsfrüherkennungsuntersuchung festgestellte Auffälligkeiten des zytologischen Abstrichs, ebenso wie sichtbare Veränderungen oder Missempfindungen im Haut- und Schleimhautbereich der Scheide und Vulva, lenken den Verdacht auf eine Dysplasie oder eine chronisch entzündliche Erkrankung. Dieser Verdacht kann in der Dysplasiesprechstunde abgeklärt werden.

Warum ist eine Dysplasiesprechstunde sinnvoll?

Erst im Zusammenwirken von Zytologie, Kolposkopie und dabei gewonnener Histologie kann die Therapie für die Patientin so belastungsarm und gewebeschonend wie möglich gestaltet werden. Unnötige Operationen und die mit diesen verbundenen Komplikationen und Risiken werden vermieden. Eine dem Schweregrad der Gewebeeränderung angepasste Therapie kann der Patientin angeboten werden.

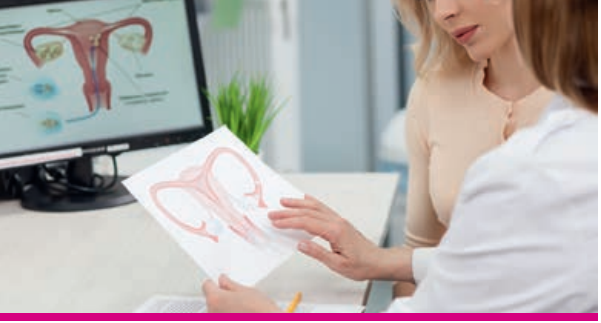
Wie wird in der Dysplasiesprechstunde untersucht?

Es findet eine Lupenuntersuchung (Kolposkopie) der o. g. Organe statt. Die Kolposkopie ist ein integraler Bestandteil der Beurteilung von Dysplasien und bildet die Basis für die Entscheidung über die weitere Behandlung. Nach Auftragen von Essig- oder Jodlösung können auffällige Areale sichtbar gemacht werden. Unter Lupensicht wird eine Gewebeprobe von der verdächtigen Läsion genommen – das ist am Muttermund nicht schmerzhaft, in der Scheide und der Vulva wird vorher eine Betäubung gesetzt. Manchmal können zusätzliche Untersuchungen wie z. B. ein HPV-Test oder die Untersuchung von bestimmten Markern, die eine gewisse Vorhersage über den Verlauf einer Dysplasie zulassen, sinnvoll sein.

Wer beurteilt die gewonnenen Proben?

Die Abstrichpräparate werden in unserem Zytologielabor direkt beurteilt. Die histologischen Präparate werden unter genauer Angabe des kolposkopischen Befundes an Spezialisten weitergeleitet. Durch diesen interdisziplinären Austausch und unsere regelmäßigen internen Fallkonferenzen wird die Qualität der Befund- und Therapieentscheidung verbessert.





Wie wird therapiert?

Wurde eine leichtere Veränderung festgestellt, kann in vielen Fällen abgewartet werden, ob eine Spontanheilung eintritt. Handelt es sich um eine schwere Krebsvorstufe, ist eine Therapie notwendig. Hier stehen uns moderne Verfahren zur Verfügung, um möglichst gewebeschonend zu behandeln, z. B. eine Verödung des erkrankten Gewebes mit dem Laser (CO₂-Laser) oder eine Resektion mit der Elektroschlinge (LEEP). Diese Operationen werden unter „Lupensicht“ durchgeführt, um so schonend wie möglich zu behandeln. Es handelt sich dabei in der Regel um ambulante Eingriffe.

Zertifizierte Dysplasie-Einheit für Ihre Sicherheit

Die Dysplasiesprechstunde von abts+partner wurde im Jahr 2014 als sogenannte „Dysplasie-Einheit“ zertifiziert und zählt somit zu den ersten zertifizierten Dysplasie-Einheiten Deutschlands.



Dies bedeutet für unsere Patientinnen eine optimale, interdisziplinäre Behandlung im Rahmen der aktuell gültigen Leitlinien und Qualitätsstandards.





Dr. med. Ingke Hagemann

Fachärztin für Gynäkologie und Geburtshilfe

- Zertifizierte Dysplasie-Einheit
- Laboratoriumsuntersuchungen
(*Zytologisches Einsendelabor und HPV-Testung*)
- Operative Gynäkologie in der Park-Klinik Kiel
- Operative Gynäkologie im AOZ Flensburg



Dr. med. Alexander Luyten

Facharzt für Gynäkologie und Geburtshilfe

- Zertifizierte Dysplasie-Einheit
- Laboratoriumsuntersuchungen (*HPV-Testung*)
- Vulvasprechstunde
- Lasertherapie
- Operative Gynäkologie in der Park-Klinik Kiel
- Operative Gynäkologie im AOZ Flensburg



Beate Boehlke

Fachärztin für Gynäkologie und Geburtshilfe

- Dysplasiesprechstunde
- Operative Gynäkologie im AOZ Flensburg
- Kolposkopiediplom



Dr. med. Nora Simon

Fachärztin für Gynäkologie und Geburtshilfe

- Dysplasiesprechstunde
- Laboratoriumsuntersuchungen
(*Zytologisches Einsendelabor*)
- Kolposkopiediplom



Dr. med. Dorothea Sommer

Fachärztin für Gynäkologie und Geburtshilfe

- Dysplasiesprechstunde
- Kolposkopiediplom
- Lasertherapie
- Vulvasprechstunde



Dysplasie-Einheit

abts+partner

an der Park-Klinik

Kiel

abts+partner | Frauenärzte im MARE
MARE Klinikum
Eckernförder Str. 219
24119 Kronshagen
Tel. 0431 6674214
Fax 0431 6674213

Flensburg

Am Pferdewasser 12
24937 Flensburg
Tel. 0461 40214977
Fax 0461 5050635

Neumünster

abts+partner | Frauenärzte am Gänsemarkt
Am Kuhberg 43 – 45
24534 Neumünster
Tel. 04321 3905698
Fax 04321 3905699

abts + partner.

Impressum: abts+partner Partnerschaftsgesellschaft
Prüner Gang 7 | 24103 Kiel | Tel. 0431 974130 | info@abts-partner.de

www.abts-partner.de